

御蔵島 社協だより

第96号

平成28年4月25日

発行元：社会福祉法人御蔵島社会福祉協議会
御蔵島村福祉保健センター仲里 2階
☎：04994-8-2508（代表）
☎兼 Fax：04994-8-2507（仲里）
携帯（夜間・休日対応）：080-6815-3476
E-mail：mikura-shakyo@chime.ocn.ne.jp
URL：<http://www.mikura-shakyo.com>

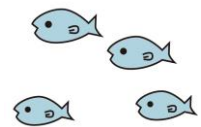
福祉保健センター仲里 5月行事のご案内

5月の仲里行事は「壁面絵画作り」です。

赤ちゃんとそのママたちと一緒に、いつもは仲里に飾っている壁面の絵を作りたいと思います。どこに飾られるかはお楽しみに…。今回は「夏」がテーマの絵を作ります。

いつもと時間が少しずれますので、お気を付けてお越しくださいませ。

日時 5月17日（火）午前10時～午前11時30分
場所 福祉保健センター 仲里
対象 65歳以上の村民の方と3歳児以下のお子様と保護者の皆様
費用 無料
持ち物 汚れてもよい服（材料はこちらで準備いたします。）
その他 送迎も致しますのでお気軽にご連絡ください。
連絡先 御蔵島社協 TEL 8-2508



以前作った作品の例

ボランティアさんを募集しています！

社協ではデイサービスや月一行事、かつどりクラブでのボランティアを募集しております。継続でお手伝いできる方はもちろん、短時間だけ、この日だけという形でものお手伝いでも全く構いません。お手伝いいただく内容など、具体的な内容に関しましては、ご相談のうえ決めていきたいと思っております。お手伝いをしていただきながら、普段あまり話すことのなかった人と交流できる機会を作っていけたら…。仲里で楽しい時間を過ごして頂けるよう、ぜひぜひご協力をお願い致します。お茶を飲みに来るだけでも構いませんよ。まずはお気軽に社協事務局までお声掛けをよろしく願いいたします。（☎ 8-2508）



高齢者配食サービス事業について

配食サービスは、週2回（月曜日、水曜日）昼食を高齢者宅にお弁当を届けることにより、負担の軽減や安否確認などを目的とした福祉サービスです。ご利用をご希望される方は、社協事務局までご連絡頂けますようお願いいたします。（※ 対象となる方には別紙での配布も行っています。ご確認くださいませ。）

対象者 御蔵島村在住の高齢者（65歳以上）で下記のいずれかに該当する方
①ひとり暮らしの方 ②高齢者のみの世帯 ③その他特別に必要と判断される方

利用料 無料

利用方法 ご利用希望の方は、まず社協事務局までご連絡ください。
その後、所定の申込書をご記入いただきます。



※ なお、ご不明な点がございましたらお気軽にお問い合わせください。（☎ 8-2508）

社会福祉協議会 送迎サービスについて

社協では送迎サービスを実施しております。お気軽にご連絡、ご利用下さい。

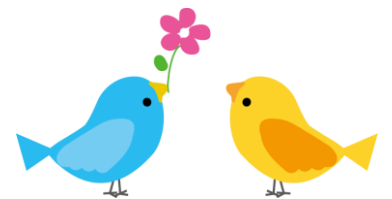
- 利用対象** 原則として外出等移動が困難な方、年齢不問。
- 申込方法** 社協事務局、またはお電話にてご予約ください。無料。
- 実施日時** 毎週月～金曜日 午前9時00分～午後5時00分まで
※土日祝祭日、時間外については別途ご相談に応じます。
- 送迎内容** ①福祉保健センター仲里利用の送迎 ②診療所へ通院のための送迎
③村役場まで各種手続きのための送迎 ④各商店まで買い物の送迎
④ヘリポート及び栈橋まで出島のための送迎 ⑥その他必要と認める送迎
- 備考** 他業務の都合上、送迎できない場合もございますのでご了承ください。
詳細は社協事務局までお問い合わせください。 ☎ 8-2508



紙パット類費用助成事業について

紙パット使用者および、介護者の経済的・精神的負担の軽減のため、社協では紙パット類の費用助成を行っています。ご利用を希望される方は、お気軽に社協事務局までご相談ください。

- 対象者** ① 御蔵島村に住居登録していること
② 概ね65歳以上であること
③ 介護保険法で規定する要介護状態であること、または紙おむつが必要な状態であること
④ その他、御蔵島社会福祉協議会 会長が特に必要と認めた方
- 助成費用** 3ヶ月ごとに実費分の支給
(3ヶ月の助成金上限は、27,000円(1ヵ月9,000円の上限))
- 支給方法** 3ヶ月ごとに本人に支給
- 必要書類** 領収書と納品書または明細書
- 利用方法** ご利用希望の方は、まず社協事務局までご連絡ください。
その後、所定の申込書をご記入いただきます。
※ なお、ご不明な点がございましたらお気軽にお問い合わせください。(☎ 8-2508)



福祉用具貸出事業について

社協では福祉用具の貸出を行っています。



最近お風呂に入る時、
転ばないか心配なのよね～

とか、

歩くのがしんどいから、
車いすでも借りられたら
いいんだけど…。

とか、



もし何かございましたら、お気軽に社協事務局までおたずねください。

急な怪我などで、一時的に必要な場合のご相談も承っております。

無料で貸出しとなっておりますので、購入をご検討中の方は、まずは仲里へご確認ください。

ボランティア保険のご案内

御蔵島社会福祉協議会はボランティア保険の窓口となっております。

ボランティア保険とは…

- ① ボランティア活動中の事故によりボランティア本人が怪我をした
 - ② ボランティアの方々が、ボランティア活動中に他人に対して損害を与えたことにより、損害賠償問題が生じた
- ➡この2つの場合を保証する保険です。

●対象となるボランティア活動

- ① 所属するボランティア活動団体等の会則に則り、企画立案された活動
 - ② 社会福祉協議会の委嘱を受けた、または社会福祉協議会に届け出た活動
- ①②のいずれかに該当する活動で、次のアからウまでのすべてに該当する活動をいいます。

ア. 日本国内での活動 イ. 無償の活動 ウ. 個人の自発的な意思により、他人や社会に貢献することを目的とする活動。

保険の詳細につきましては、
お気軽に社協事務局までお問い合わせください。



日々是好日～今月の仲里より～

前年度より着々と進めてまいりました、「仲里かるた」作り。ついに絵札に完成の目途が立ってきました。デイの利用者さま方それぞれの力で、何もなかった状態から、一文字一文字いくつもの句を考え、選び、筆ペンでその句をイメージした絵を描き（先生に叱咤激励されながら）、ようやく！色づきの段階までたどり着いた今現在。感動もひとしお、なんだか一枚一枚に愛情すら感じてしまいますね。何よりも、皆様の感性の豊かさに脱帽です。長年島で生活してきたうえで見てきたもの、感じてきたことを写真など見ずとも表現できるということ。かないませんな。

なんと想像以上に素晴らしいものが完成しそうです。お楽しみに！



※ 熊本地震 支援情報

平成28年4月14・16日に発生した「熊本地震」の支援関連情報に関し、御蔵島社会福祉協議会のホームページにて随時ご案内をいたしております。状況に応じて、支援方法も変化していきます。内容ご確認の上、皆様の温かいご支援・ご協力の程よろしくお願い致します。また、御蔵島村役場にて村内各施設に募金箱を設置しておりますので、そちらへのご協力もよろしくようお願いいたします。

被害へ遭われた皆様へ心よりのお見舞い申し上げます。
一日も早く安心した生活に戻れますよう、皆様のご無事を心よりお祈り申し上げます。

幼児サークル事業について

月、水、木曜日の午前10時から12時まで、乳幼児の遊び場として施設開放をしております。おもちゃも置いてありますので、ぜひお立ち寄りください。



今年度も鍼灸マッサージ師である山崎先生に年3回、ご来島していただける予定です。毎年65歳以上の方が対象の介護予防体操をメインにお願いしてきましたが、今年は枠を広げていきたくと思っています。なんとなーくでも、こんな教室があつたらいいな…という希望等ございましたら、老若男女関係なく！お教えいただけると幸いです。

自分の身体、時には癒してあげましょう。お気軽に職員までお声掛けくださいね。

〔寄附金のお知らせ〕

栗本 和敬 様 ・ 栗本 政浩 様 ・ 広瀬 吉彦 様 100,000円
ご寄附ありがとうございました。地域福祉サービス向上のため、大切にさせていただきます。

平成28年 福祉保健センター仲里 5月の予定表

月曜日		火曜日		水曜日		木曜日		金曜日	
2	配食サービス 機能訓練 幼児サークル	3 おやすみ (憲法記念日)		4 おやすみ (みどりの日)		5 おやすみ (こどもの日)		6 デイサービス (カード制作)	
献立	ごはん 焼魚 お浸し 里芋ししとう炒め煮 果物 エネルギー:582kcal たんぱく質:23.9g							献立	親子丼 かぶの梅肉和え すまし汁 果物 エネルギー:445kcal たんぱく質:22.3g
9	配食サービス 機能訓練 幼児サークル	10 デイサービス (かるた作り)		11 配食サービス 幼児サークル 機能訓練		12 幼児サークル 機能訓練		13 デイサービス (かるた作り)	
献立	ごはん 魚ムニエル お浸し 炊き合わせ 果物 エネルギー:510kcal たんぱく質:24.6g	献立	そうめん 天ぷら 酢の物 果物 エネルギー:610kcal たんぱく質:21g	献立	しらすごはん 重ね煮 果物 白菜のロール巻 あちゃら漬 エネルギー:601kcal たんぱく質:22g			献立	ごはん 揚げだし豆腐 果物 浅漬 茄子と鶏肉酢醤油 エネルギー:510kcal たんぱく質:18g
16	配食サービス 機能訓練 幼児サークル	17 デイサービス 仲里行事(壁面絵画作り)		18 配食サービス 幼児サークル 機能訓練		19 幼児サークル 機能訓練		20 デイサービス (外出)	
献立	混ぜごはん 鯖の味噌煮 青菜の胡麻和え 果物 エネルギー:550kcal たんぱく質:22.4g	献立	おにぎり ニラ卵 トマト 南瓜サラダ 漬物 みそ汁 エネルギー:521kcal たんぱく質:18g	献立	ごはん 野菜の油揚げ巻 お浸し じゃがいも煮付 果物 エネルギー:521kcal たんぱく質:22.9g			献立	ごはん サラダ 果物 厚揚げと茄子のおろし煮 エネルギー:516kcal たんぱく質:19.3g
23	配食サービス 機能訓練 幼児サークル	24 デイサービス (個別活動)		25 配食サービス 幼児サークル 機能訓練		26 幼児サークル 機能訓練		27 デイサービス (カレンダー塗絵)	
献立	ごはん 鶏肉の照焼 南瓜煮 茄子といんげん盛合せ 果物 エネルギー:567kcal たんぱく質:21.1g	献立	ごはん 卵豆腐 炊き合わせ 塩もみ 果物 エネルギー:480kcal たんぱく質:20.8g	献立	ごはん 焼魚 炒め煮 お浸し 果物 エネルギー:512kcal たんぱく質:20.7g			献立	炊込みごはん 焼魚 酢の物 すまし汁 果物 エネルギー:490kcal たんぱく質:20g
30	配食サービス 機能訓練 幼児サークル	31 デイサービス (カード制作)		<ul style="list-style-type: none"> ● デイサービス(10:00~15:00)に興味のある方は、登録していなくても構いませんので是非お越し下さい。 ● 食材受注等の都合により、献立が変更する場合がございますので予めご了承ください。 <div style="text-align: center;">  </div>					
献立	ごはん 鶏ひき肉の小判焼 炊き合わせ 即席漬 果物 エネルギー:578kcal たんぱく質:23.4g	献立	ひじきごはん くず汁 焼魚 白菜サラダ 南瓜煮 エネルギー:642kcal たんぱく質:21g						

※ 幼児サークルは、毎週月・水・木曜日の施設開放のみとなります。ご理解ご協力お願いいたします。